

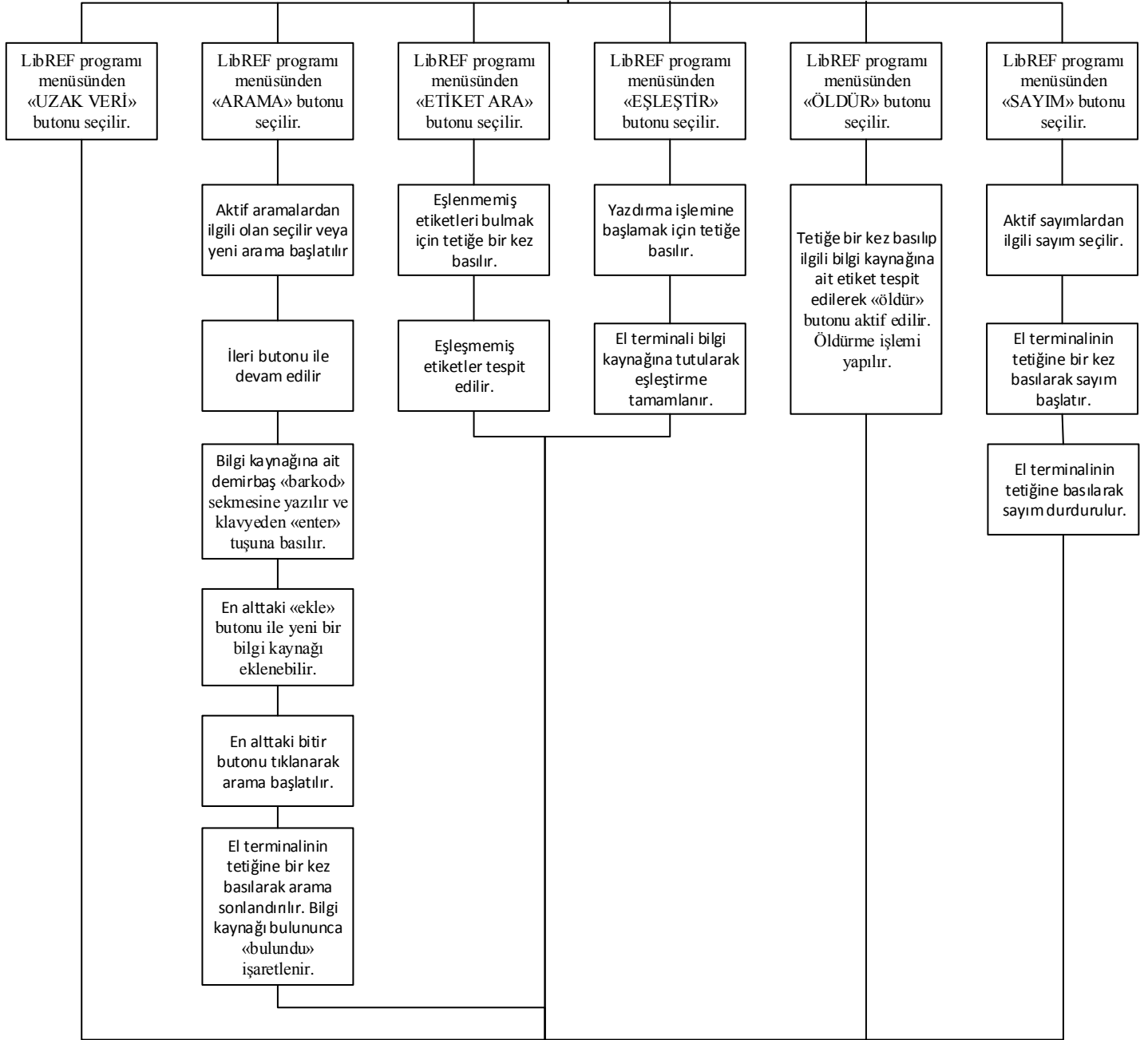


**KÜTÜPHANE VE DOKÜMANTASYON
DAİRE BAŞKANLIĞI
EL TERMİNALİ KULLANIM TALİMATI**

Doküman No	TL-059
İlk Yayın Tarihi	27.03.2017
Revizyon Tarihi	
Revizyon No	
Sayfa	1/1

Masa üstünden LibREF programı
açılır.

Gelen sekmeden
«kütüphane» seçilir.



El terminalinin tetiğine bir kez basılarak işlem sonlandırılır.

Hazırlayan
Levent KOCAASLAN

Yürürlük Onayı
Dilber SARIKAYA

Kalite Sistem Onayı
Prof. Dr. Mustafa KURT